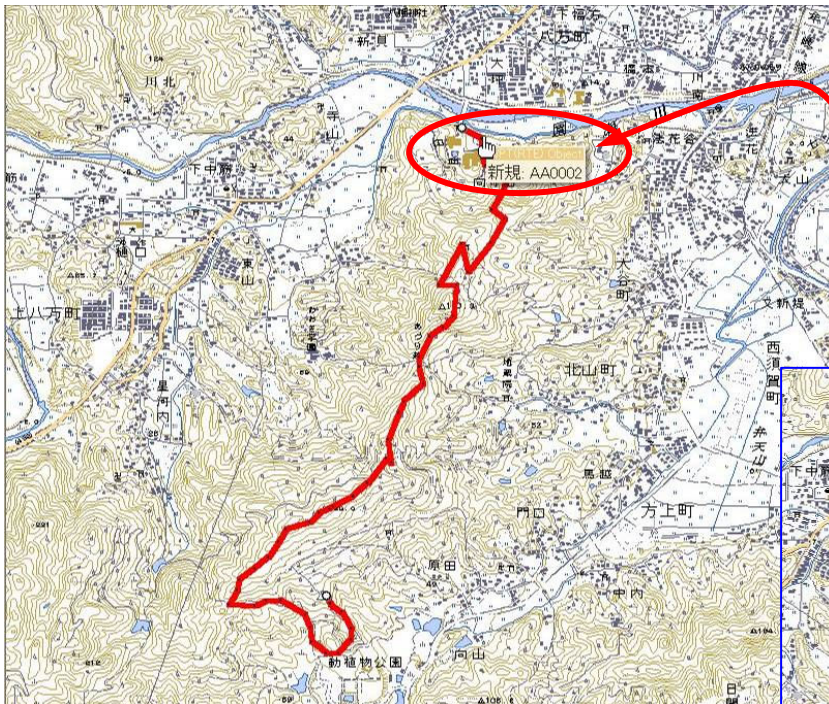


地図ソフト（カシミールで作成したコースでの各種表示）で遊ぼう カシミールでコース作成し、地図でのあれこれ操作をしてみましょう

1. 作成したコースでのグラフ表示です

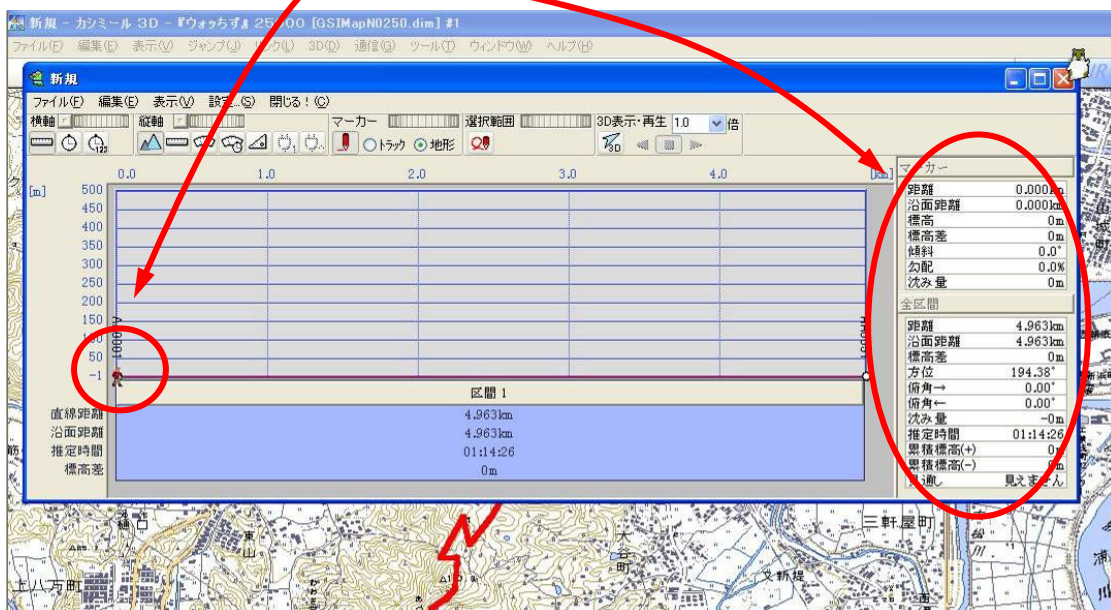


登山道・道路の作成で作ったルートにマウスカーソルを持っていき選択状態にして右クリックします。
右クリックで表示される機能一覧です。

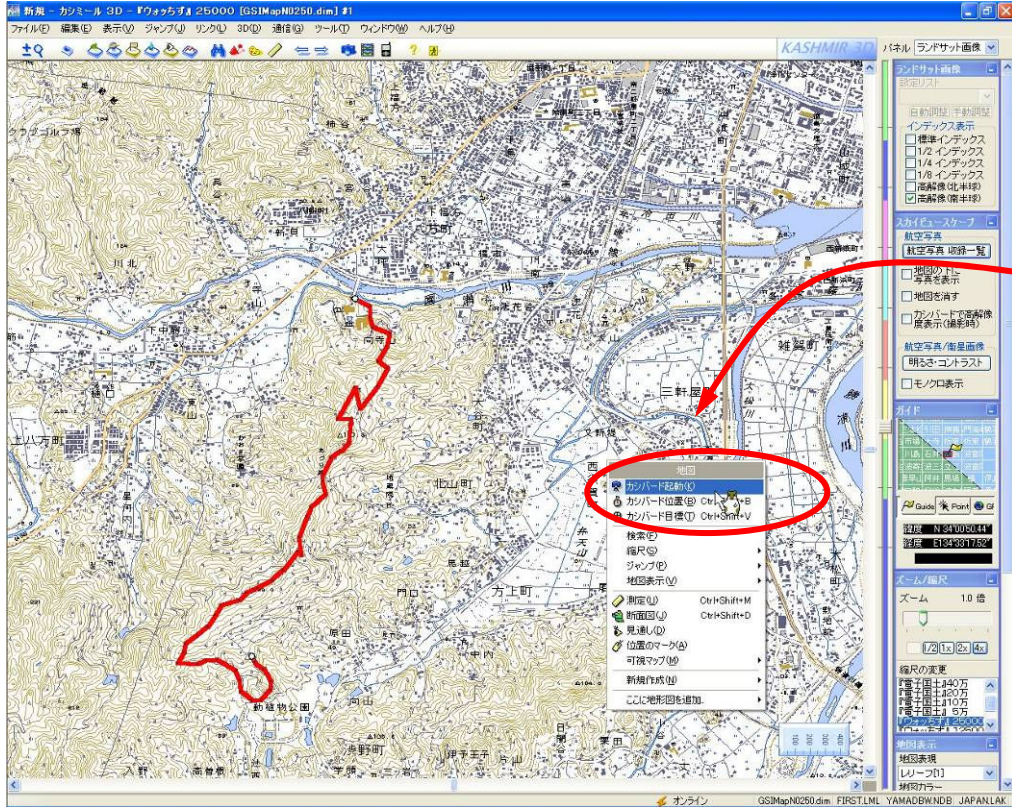


一覧から、[ルートの操作]、[グラフ表示]と選択していきます。

コースの断面図が表示されます。残念ながら無料の地図では標高のデジタルデータが入ってないので高さ方向の表示はされません。人のマークにマウスカーソルをおいて左クリック、そのままドラッグすると、断面図と地図上のコースの人が動きます。その位置のデータが右側に表示されます。



2. カシバードの起動



展望図を描く機能がカシバードです。そこから展望したい場所にマウスカursorを持っていき、右クリックします。表示された機能一覧からカシバードを選びます。

選んだ展望地点に扇状のマークが表示されます。そこにマウスを置いてドラッグすれば、位置も向きも動かせます。動きに合わせて表示された展望図が変化します。無料地図では標高データがないため残念ながら表示が水平線になってしまいます。上側のコントロール部分で概略展望図から詳細展望図にしたり、撮影レンズ焦点距離を変えたり、様々な設定ができます。

