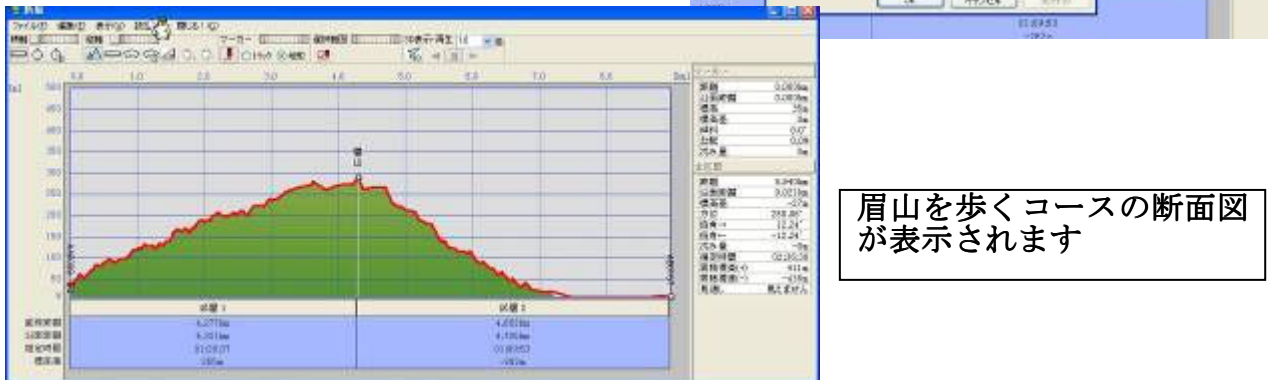
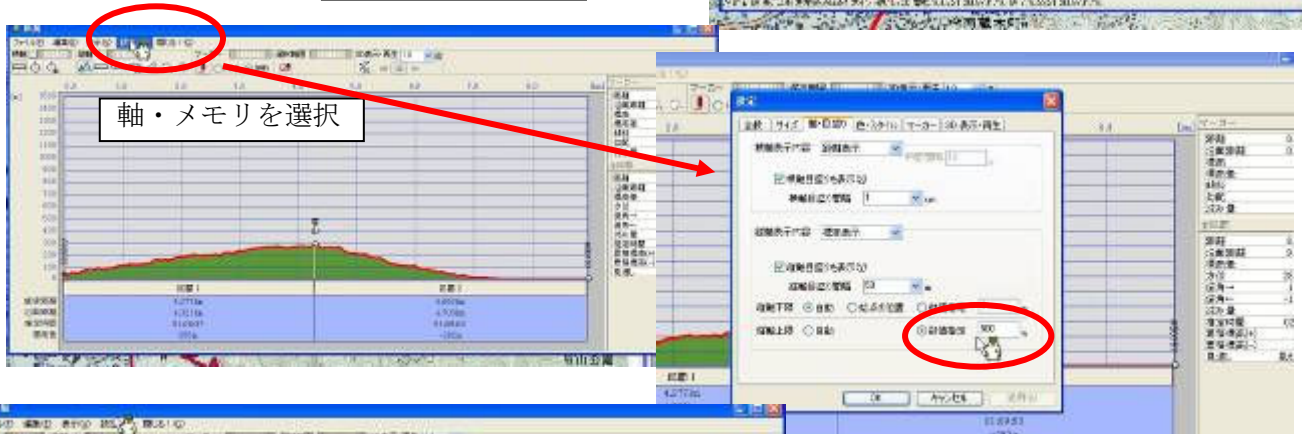
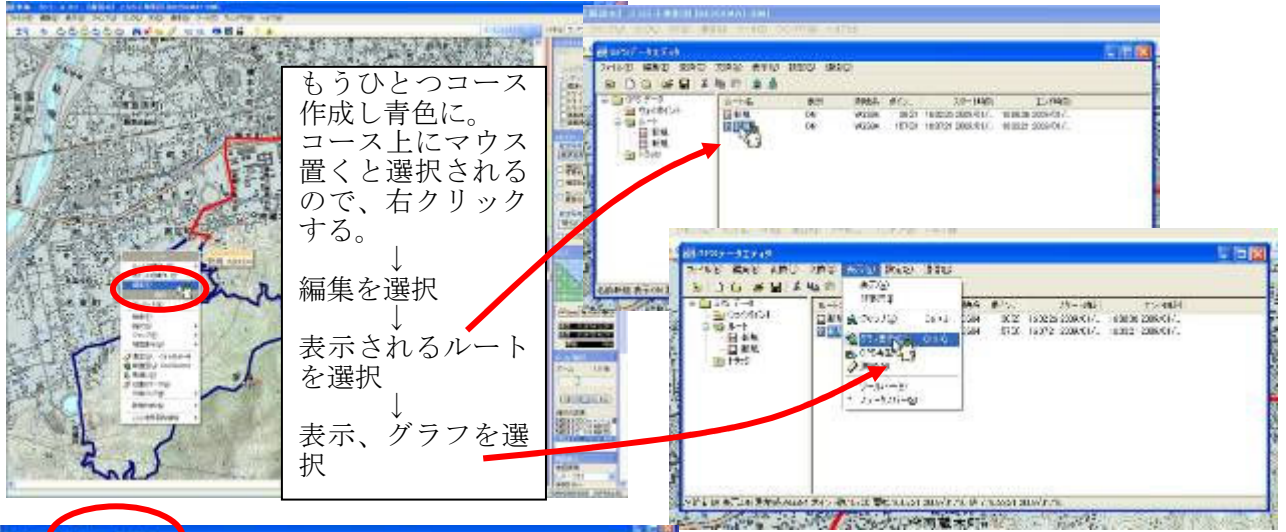
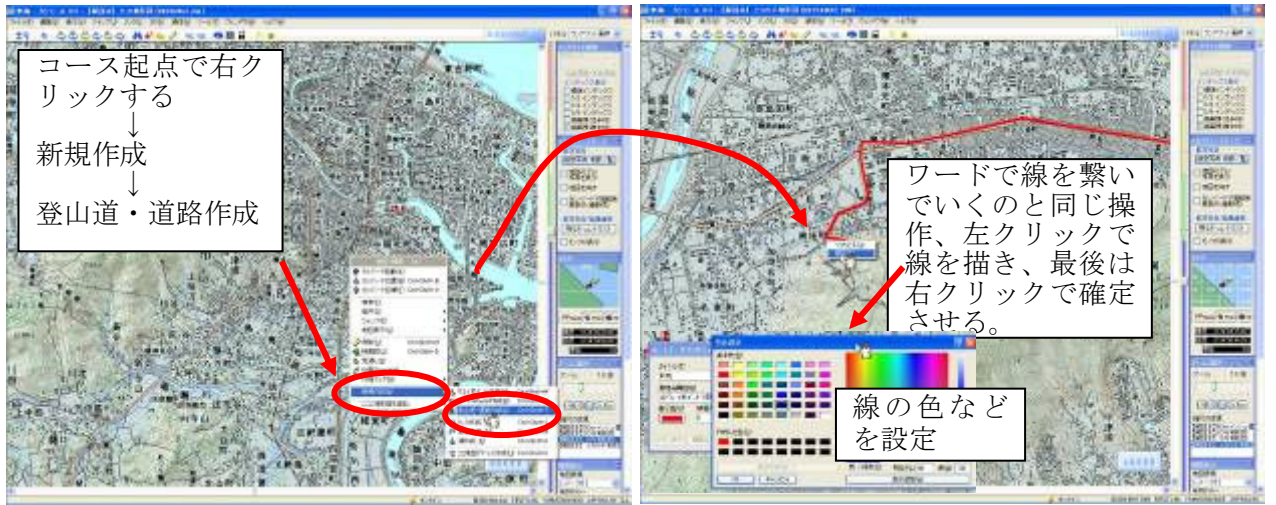


地図ソフト（カシミール、グーグルアース）で遊ぼう（その2）

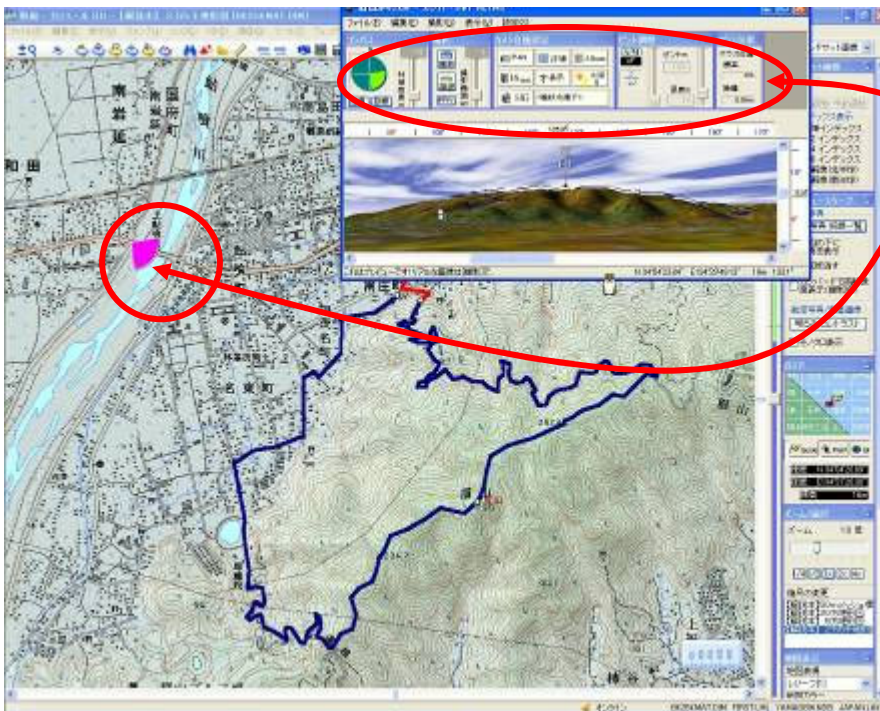
カシミールの使い方（豊富な機能があります。まずは、その一部を紹介）

1. 移動コースを作ってみよう



2. カシミールの中で立体表示

カシバードという機能が組み込まれています。これを使えば、任意のポイントから眺めた立体図（展望図）が作れます。



眺めたい地点にマウスを置いて右クリックして、表示される機能の中からカシバードを選択します。
ここの扇形を動かすと地点が移動します。回転させると、展望したい方角が動きます。眺める範囲（距離、拡がりなど）はこちらで調整します。

最後に撮影ボタンをクリックすると展望図が表示されます。

